

جهت خرید این پروژه و سایر پروژه های آماری
به یکی از سایت های زیر مراجعه کنید.
www.9125879258.ir یا www.9375883058.ir
قیمت این پروژه ۱۰/۰۰۰ تومان می باشد.
شماره پشتیبانی: ۵۸۷۹۲۵۸-۰۹۱۲

با خرید این پروژه می توانید این قسمت های این پروژه را حذف کنید
این فایل بصورت نمونه می باشد
قیمت این پروژه ۱۰/۰۰۰ تومان می باشد
شماره پشتیبانی: ۵۸۷۹۲۵۸-۰۹۱۲
غلامی

انتخابات شوراها و ملاک های مردم در رأی دادن

بخشی از قسمت های این پرونده نمونه می باشد
با خرید این پرونده پرونده های این حلقه ششم است
دامی توانید دانلود کنید
۵۸۷۹۲۵۸ - ۹۱۲ - غلامی
پشتیبانی:

فهرست

۳	فهرست
۵	مقدمه
۶	هدف از انجام پروژه
۶	جامعه ی آماری
۶	نوع داده ها
۷	روش جمع آوری داده ها
۷	یکگونگی انجام پروژه
۸	نمونه ی پرسشنامه
۹	داده ها
۱۳	جدول فراوانی
۱۴	نمودارها
۱۵	نمودار مستطیلی
۱۶	نمودار چندبر فراوانی
۱۷	نمودارهای میله ای
۲۲	نمودارهای دایره ای
۲۷	نمودار ساقه و برگ
۲۸	نمودار جعبه ای
۲۹	میانگین
۲۹	میانه
۳۵	مُد

شافص های پراکندگی..... ۳۱

دامنه تغییرات..... ۳۱

واربانس..... ۳۱

انصراف معیار..... ۳۲

ضریب تغییرات..... ۳۲

نتیجه گیری..... ۳۳

این فایل بصورت نمونه می باشد
با خرید این پروژه پروژه های این حلقه شدت است
دامنه می توانید دانلود کنید
۵۸۱۷۹۲۵۸ - ۹۱۲ - غلامی

مقدمه

اولین انتخابات رسمی شوراهای بر اساس قانون اساسی روز هفتم اسفند ۱۳۷۷ یعنی ۲۰ سال بعد از پیروزی انقلاب در چارچوب برنامه توسعه سیاسی و گسترش نهادهای مدنی و مشارکت عمومی برگزار شد و حدود ۱۸۵ هزار نفر اعضای اصلی و علی‌البدل در سراسر کشور توسط مردم برگزیده شدند و بالاخره در روز نهم اردیبهشت ۱۳۷۸ شوراهای شهر و روستا به طور رسمی دوره چهار ساله مسئولیت خویش را برای تحقق بخشی از حاکمیت مردم که عملی شدن آن در گرو فعالیت این نهاد است آغاز کردند.

انتخابات پنجمین دوره ی شوراهای اسلامی شهر و روستا همزمان با انتخابات دوازدهمین دوره ریاست جمهوری ایران در ۲۹ اردیبهشت ۱۳۹۶ برگزار خواهد شد.



تاکنون انتخابات های زیادی در ایران برگزار شده است. انتخابات شوراهای تا حدودی متفاوت تر از انتخابات های دیگر است زیرا حوزه ی تبلیغات کاندیداها بسیار محدودتر از حوزه ی تبلیغات کاندیدای انتخابات هایی مانند ریاست جمهوری، مجلس شورای اسلامی و... است که همین امر باعث شده است کاندیداها بهتر بتوانند برنامه های خود را به اطلاع رای دهندگان برسانند.

هدف از انجام پروژه

هدف از انجام این پروژه بررسی آماری انتخابات شوراهای و دیدگاه مردم در مورد ملاک های رای دادن است.

جامعه ی آماری

جامعه ی آماری این پروژه شامل تمام مردم شهر است که به سن قانونی رای دادن رسیده اند.

نمونه ی آماری شامل ۴۰ نفر از مردم شهر است که به صورت تصادفی انتخاب شده اند.

نوع داده ها

داده های مورد بررسی در این پروژه، از نوع کمی پیوسته و کیفی ترتیبی و اسمی هستند.

- داده های مربوط به سوال ۱: کمی پیوسته
- داده های مربوط به سوالات ۲ و ۵: کیفی ترتیبی
- داده های مربوط به سوالات ۳ و ۴: کیفی اسمی

روش جمع آوری داده ها

داده های این پروژه از طریق پرسشنامه جمع آوری گردید.

مطبقه بندی انجام پروژه

ابتدا پرسشنامه ای با ۵ سوال طراحی شد و ۴۰ نسخه از آن در اختیار ۴۰ نفر از مردم شهر که به صورت تصادفی انتخاب شده بودند، قرار گرفت. پس از جمع آوری پرسشنامه ها، داده ها دسته بندی و نمودارها رسم گردید. در پایان نتیجه گیری و تحلیل انجام شد.

بسمه تعالی

سلام

این پرسشنامه به منظور انجام یک تحقیق آماری در مورد انتخابات شوراهای شهر و ملاک های رأی دادن مردم در اختیار شما قرار گرفته است. لطفاً با پاسخ به سوالات زیر ما را در انجام تحقیق یاری نمایید.

با تشکر

۱) تا کنون چند بار در انتخابات برگزار شده شرکت کرده اید؟

.....

۲) تا چه حد در مورد وظایف و اختیارات شوراهای شهر اطلاع دارید؟

الف) خیلی زیاد ب) زیاد ج) تا حدودی د) اطلاعی ندارم

۳) مهمترین ملاک شما برای رأی دادن به کاندیداهای شوراهای شهر چیست؟

الف) سطح سواد کاندیدا ب) سابقه فعالیت های اجرایی کاندیدا

ج) ایده ها و برنامه های کاندیدا د) داشتن نسبت فامیلی یا آشنایی قبلی

هـ) تبلیغات کاندیدا و) وعده های کاندیدا

۴) به نظر شما جنسیت کاندیداها با عملکرد آنها چه رابطه ای دارد؟

الف) کاندیداهاى زن عملکرد بهتری دارند ب) جنسیت کاندیداها مستقل از عملکرد آنهاست

ج) کاندیداهاى مرد عملکرد بهتری دارند

۵) به نظر شما کاندیداهاى شورای شهر تا چه حد در مورد وعده هایی که می دهند قابل اعتماد هستند؟

الف) خیلی زیاد ب) زیاد ج) تا حدودی د) اصلاً قابل اعتماد نیستند

داده ها

داده های مربوط به سوال ۱:

[تاکنون چند بار در انتخابات برگزار شده شرکت کرده اید؟]

داده های مربوط به سوال ۲:

[تا چه حد در مورد وظایف و اختیارات شوراهای شهر اطلاع دارید؟]

درصد	فراوانی نسبی	فراوانی	میزان آشنایی با وظایف شورا
۱۰	۴		خیلی زیاد
۱۷/۵			زیاد
۴۵			تا حدودی
۲۷/۵			اطلاعی ندارم
۱۰۰			جمع

داده های مربوط به سوال ۳:

[مهمترین ملاک شما برای رای دادن به کاندیداهای شوراهای شهر چیست؟]

مهمترین ملاک	فراوانی	فراوانی نسبی	درصد
سطح سواد		۶	
سابقه فعالیت های اجرایی کاندیدا			
ایده ها و برنامه های کاندیدا			
داشتن نسبت فامیلی یا آشنایی قبلی			
تبلیغات کاندیدا			
وعده های کاندیدا			
جمع	۴۰	۱	۱۰۰

داده های مربوط به سوال ۴:

(به نظر شما جنسیت کاندیدها با عملکرد آنها چه رابطه ای دارد؟)

درصد	فراوانی نسبی	فراوانی	ارتباط جنسیت کاندیدا با عملکرد
			کاندیداهای زن عملکرد بهتری دارند
			جنسیت کاندیدها مستقل از عملکرد آنهاست
			کاندیداهای مرد عملکرد بهتری دارند
			جمع

تستیانی: ۵۸۷۹۲۵۸-۹۱۲-غلامی
پروژه فایله ورد و قابل ویرایش
بصورت نمونه می باشد

داده های مربوط به سوال ۱۲:

(به نظر شما کاندیداهای شورای شهر تا چه حد در مورد وعده‌هایی که می‌دهند قابل اعتماد هستند؟)

میزان اعتماد به وعده‌ها	فراوانی	فراوانی نسبی	درصد
خیلی زیاد		۶	
زیاد			
تا حدودی			
اصلاً قابل اعتماد نیستند			
جمع			

با خبرین این پرسش فایده‌های این پژوهش نمونه می باشد
می توانید دانلود کنید
۵۸۱۷۹۲۵۸ - ۹۱۲ - غلامی

جدول فراوانی

$$R = b - a = 26 - 1 = 25$$

تعداد دسته ها را ۵ دسته در نظر می گیریم.

$$c = \frac{R}{k} = \frac{25}{5} = 5$$

بنابراین طول دسته ها برابر با ۵ است.

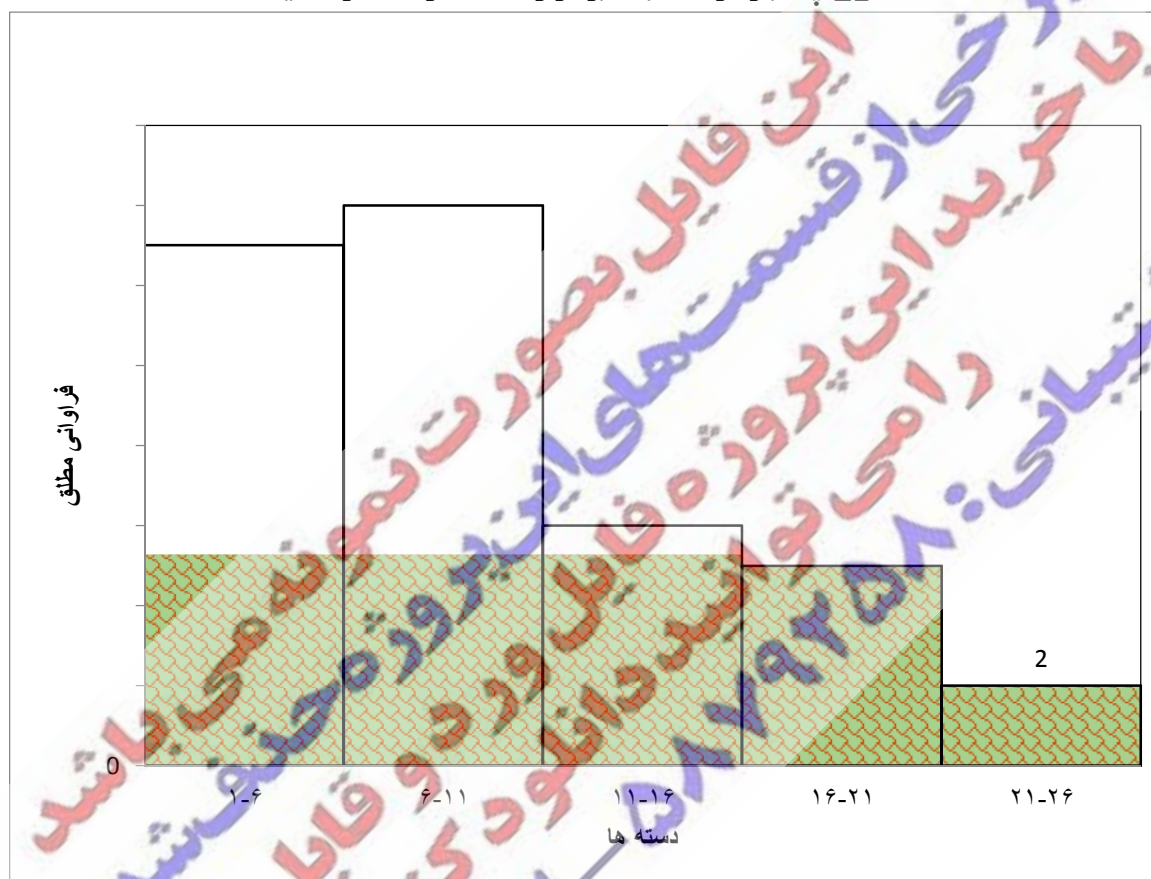
دسته ها	مرکز دسته	فراوانی مطلق	فراوانی تجمعی	فراوانی نسبی	درصد فراوانی نسبی
					۲۲/۵
					۲۵
					۱۵
					۱۲/۵
				۵	
			۴۰	۱	
جمع		۴۰		۱	۱۰۰

تدوینها

نمودار مستطیلی

نمودار مستطیلی مربوط به داده های سوال ۱

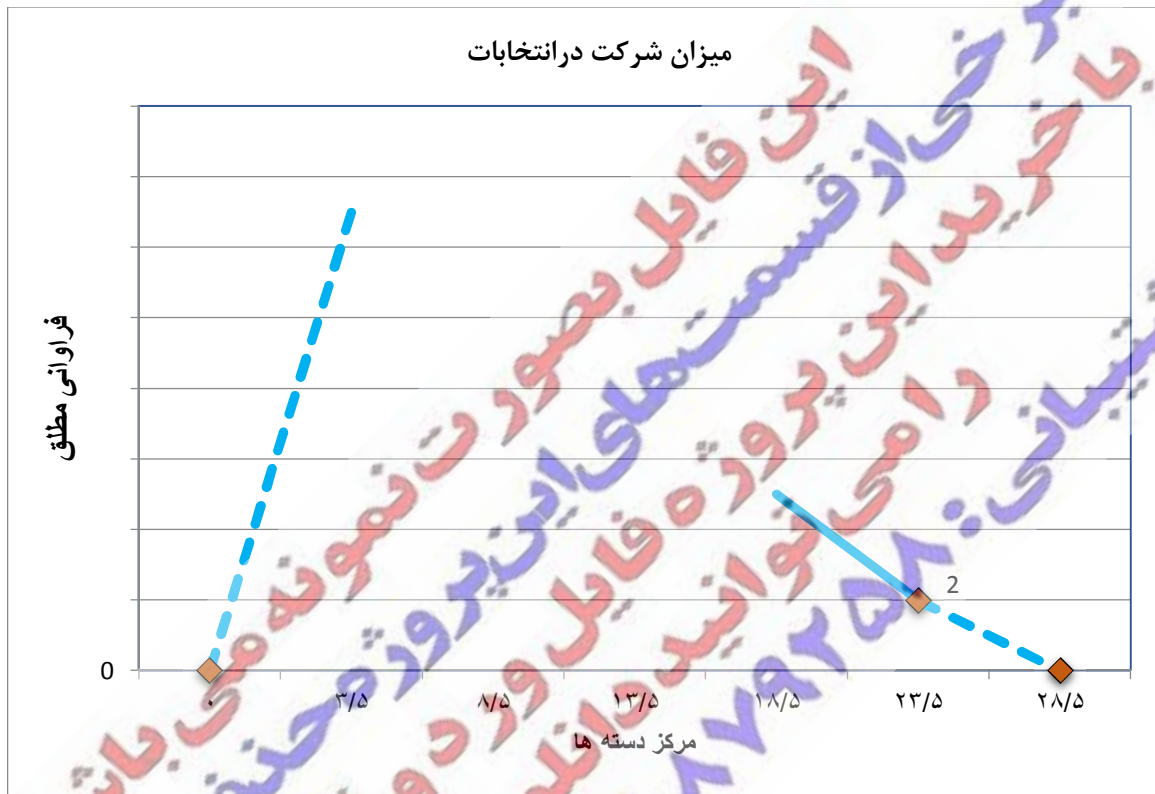
تاکنون چند بار در انتخابات برگزار شده شرکت کرده اید؟



نمودار چندبر فراوانی

نمودار چندبر فراوانی مربوط به داده های سوال ۱

تاکنون چند بار در انتخابات برگزار شده شرکت کرده اید؟



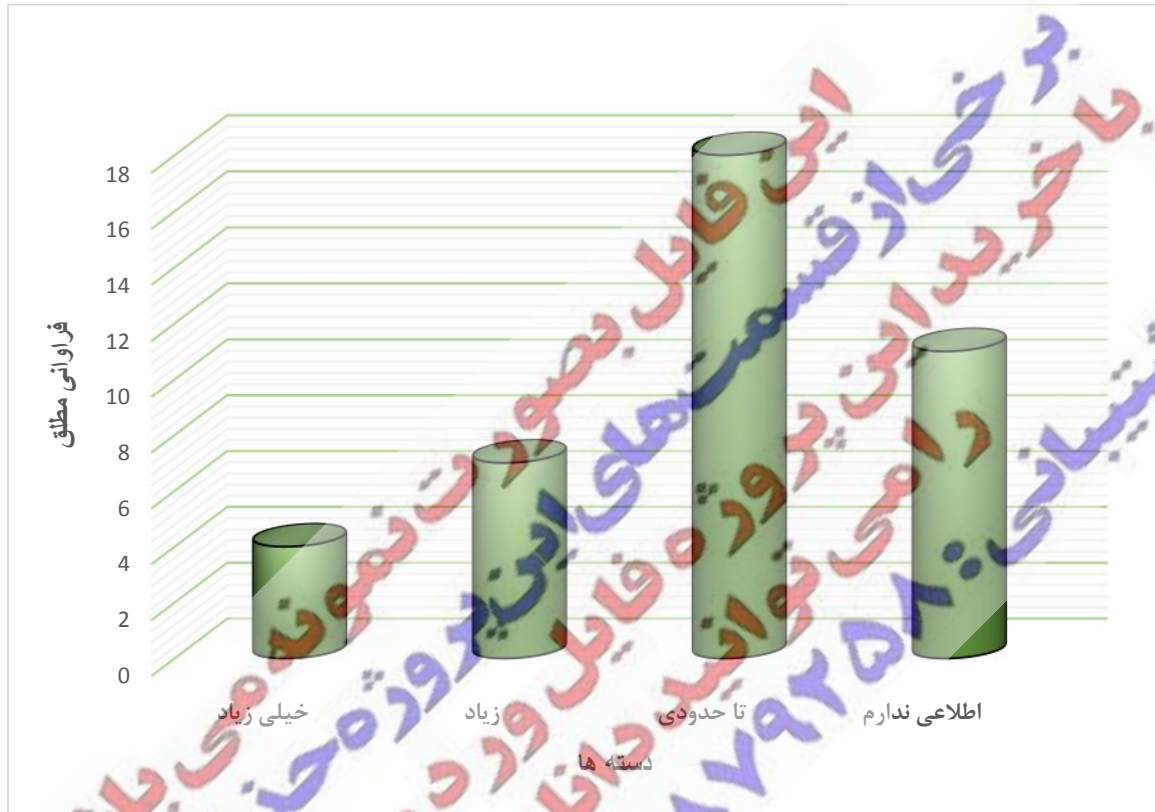
نمودارهای میله ای

نمودار میله ای داده های سوال ۱

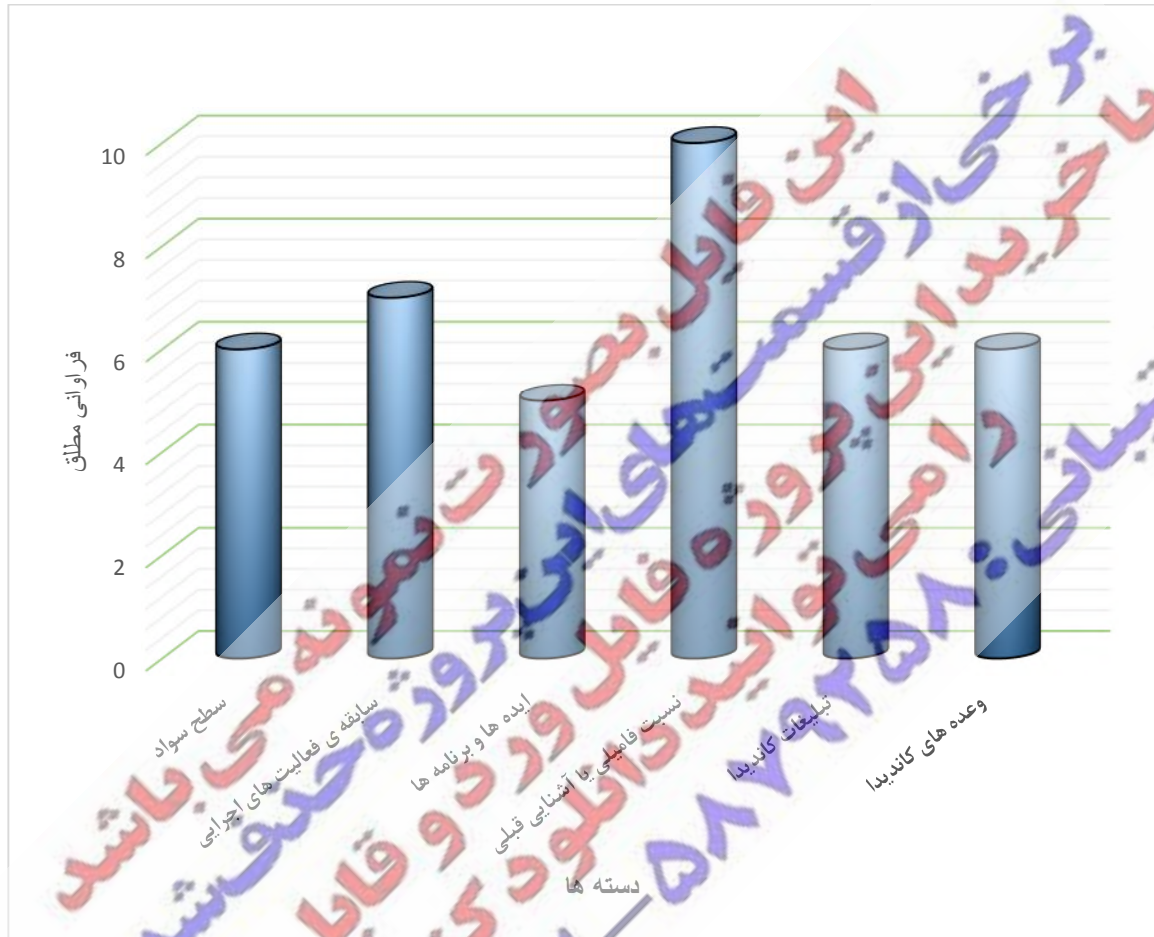
تاکنون چند بار در انتخابات برگزار شده شرکت کرده اید؟



تا چه حد در مورد وظایف و اختیارات شوراهای شهر اطلاع دارید؟



مهمترین ملاک شما برای رای دادن به کاندیداهای شوراهای شهر چیست؟



نمودار میله ای داده های سوال ۴

به نظر شما جنسیت کاندیدها با عملکرد آنها چه رابطه ای دارد؟



نمودار میله ای داده های سوال ۵

به نظر شما کاندیداهای شورای شهر تا چه حد در مورد وعده هایی که می دهند قابل اعتماد هستند؟



نمودارهای دایره ای

نمودار دایره ای داده های سوال ۱

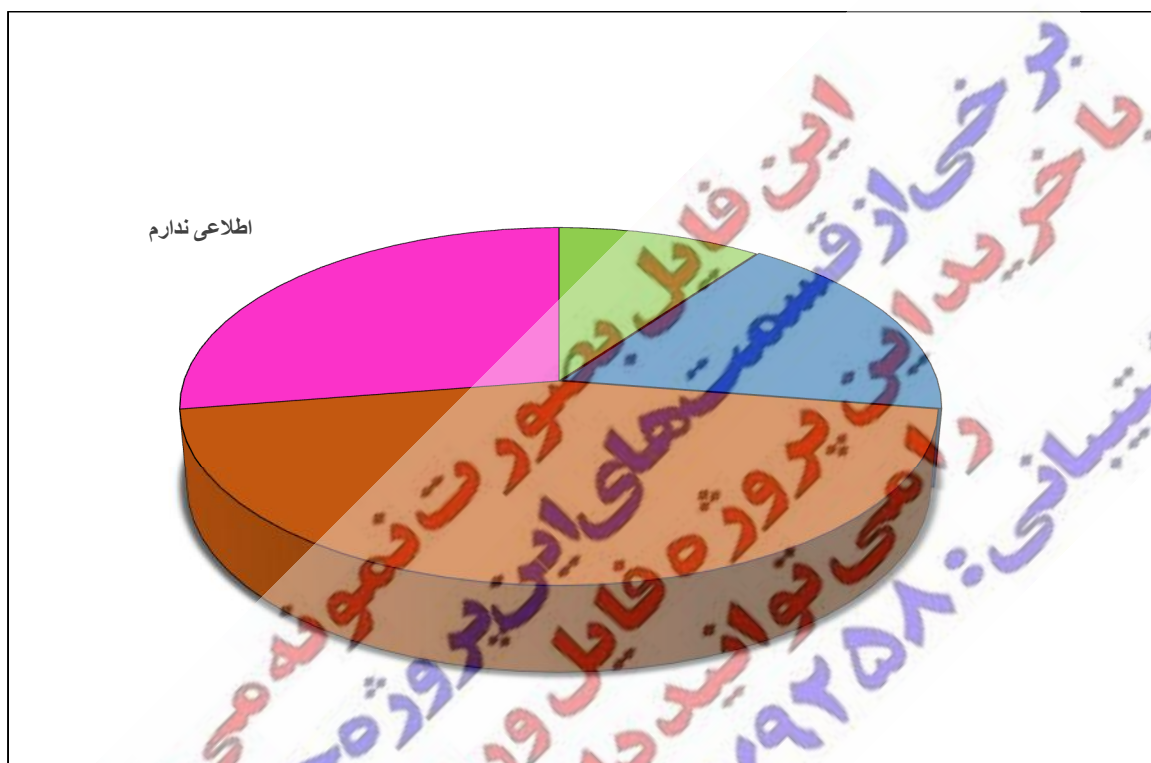
تاکنون چند بار در انتخابات برگزار شده شرکت کرده اید؟



$\frac{54}{40} \times 360 = 54$	۱۱-۱۶
$\frac{45}{40} \times 360 = 45$	۱۶-۲۱
$\frac{18}{40} \times 360 = 18$	۲۱-۲۶

نمودار دایره ای داده های سوال ۲

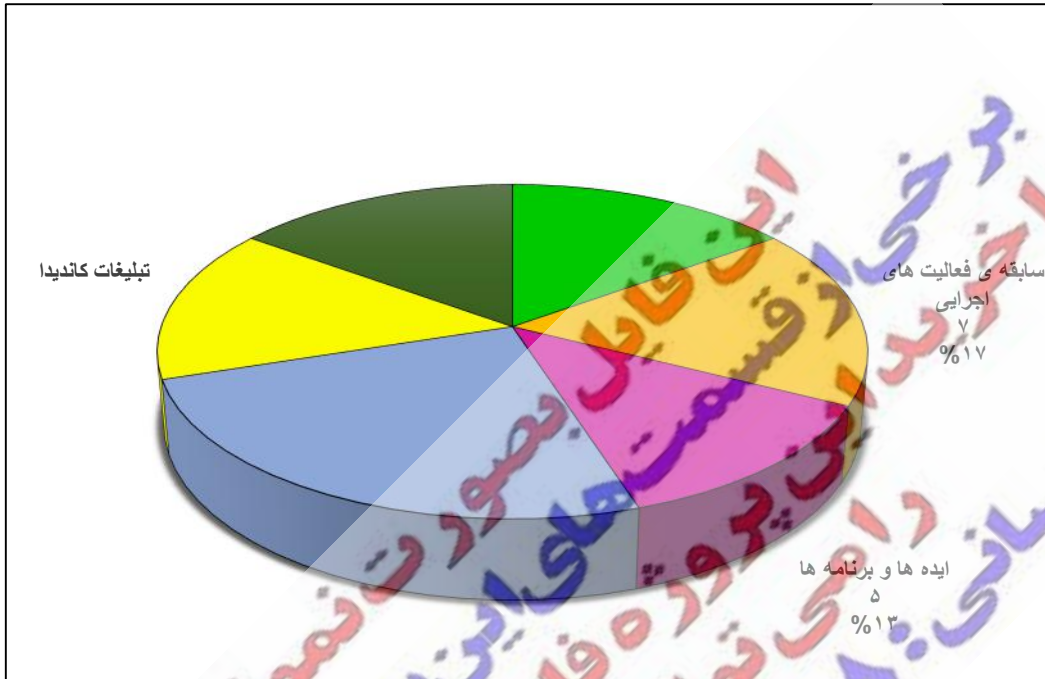
تا چه حد در مورد وظایف و اختیارات شوراهای شهر اطلاع دارید؟



میزان	
	تا حدودی
$\frac{18}{40} \times 360 = 162$	اطلاعی ندارم
$\frac{11}{40} \times 360 = 99$	

نمودار دایره ای داده های سوال ۳

مهمترین ملاک شما برای رای دادن به کاندیداهای شوراهای شهر چیست؟



مهمترین ملاک رای دادن

سابقه فعالیت های اجرایی کاندیدا

ایده ها و

داشتن نسبت فامیلی یا آشنایی قبلی

تبلیغات کاندیدا

وعده های کاندیدا

$$360 \times \frac{54}{40} = 486$$

$$360 \times \frac{54}{40} = 486$$

نمودار دایره ای داده های سوال ۴

به نظر شما جنسیت کاندیدها با عملکرد آنها چه رابطه ای دارد؟

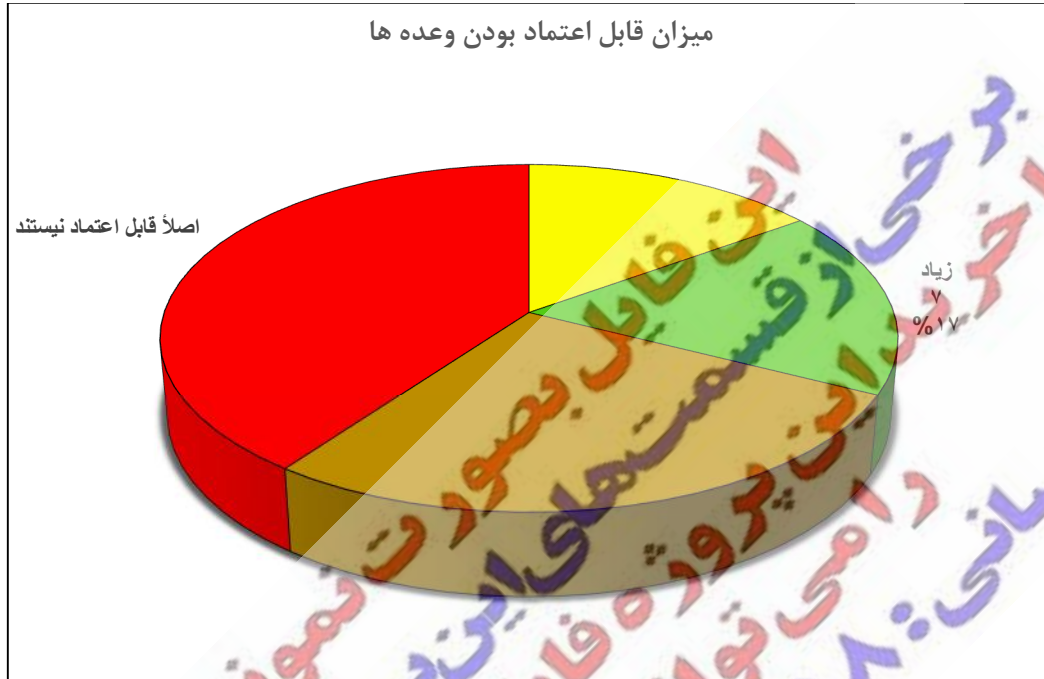


این فایل بصورت نمونه می باشد
با خرید این پروژه پروژه حلف شدت است
دامی توانید دانلود کنید
۹۱۲-۵۸۱۶۹۲۵۸-۵۸۱
تستیبانی: ۵۸۱۶۹۲۵۸-۵۸۱

۴۰

نمودار دایره ای داده های سوال ۵

به نظر شما کاندیداهای شورای شهر تا چه حد در مورد وعده‌هایی که می‌دهند قابل اعتماد هستند؟



میزان قابل

اصلاً

نمودار ساقه و برگ

داده های مرتب شده (سوال ۱)

ساقه		
۰	۱	۱
۱	۶	۷
۲	۰	۰

کلید نمودار: $۱۲ = ۲ \times ۱$

شاخص های مرکزی

میانگین

$$\bar{x} = \frac{\sum x}{n}$$

بار در انتخابات شرکت

بنابر این به طور میانگین هر کد کرده اند.

میانه

با توجه به زوج بودن تعداد داده‌ها، میانه‌ی داده‌ها برابر است با نصف مجموع دو داده‌ی وسط (در میان داده‌های مرتب شده)

$$\frac{8 + 8}{2} = 8$$

بنابر این میانه‌ی داده‌ها برابر با ۸ بار شرکت در انتخابات است.

با توجه به اینکه در میان داده های مربوط به تا کنون چند بار در انتخابات برگزار شده شرکت کرده اید؟) بار شرکت در انتخابات است.

در میان داده های مربوط به سوال در مورد وظایف و اختیارات شوراهای شهر اطلاع دارید؟)

در میان داده های مربوط به سوال (مهمترین ملاک شما برای رأی دادن به کاندیداهای شوراهای شهر چیست؟)

در میان داده های مربوط به سوال (به نظر شما جنسیت کاندیدها با عملکرد آنها چه رابطه ای دارد؟) گزینه ی

در میان داده های مربوط به سوال به نظر شما کاندیداهای شورای شهر تا چه حد در مورد وعده هایی که می دهند قابل اعتماد هستند؟

شماره های پراکندگی

دامنه تغییرات

دامنه تغییرات عبارت است از اختلاف کوچکترین و بزرگترین داده

$$R = b - a$$

واریانس

واریانس داده ها عبارت است از میانگین مجزورات اختلاف داده ها از میانگین

$$\begin{aligned}\sigma^2 &= \frac{(x_1 - \bar{x})^2}{n} \\ &= \frac{(3 - 9/47)^2}{47} \\ &= \frac{41/86 + \dots}{47}\end{aligned}$$

انحراف معیار

انحراف معیار عبارت است از جذر واریانس

$$\sigma =$$

ضریب تغییرات

ضریب تغییرات داده ها از تقسیم انحراف معیار به میانگین به دست می آید.

$$CV$$

نتیجه گیری

با توجه به داده ها، نمودارها و معیارهای آماری به دست آمده، به طور میانگین هر کدام از افراد مورد بررسی حدود

میانه است، به عبارت دیگر نصف افراد مورد بررسی حداقل

۸

کوچکتر بودن میانه از میانگین به این معناست که اکثر شرکت کرده اند.

بیشتر شرکت کننده ها با وظایف شوراها تا حدودی آشنایی دارند
کاندیدها عامل مهمی در رأی دادن به

اکثر افراد مورد بررسی در این تحقیق معتقدند که
زن دارند اصلاً به وعده های که نامزد های انتخابات شوراها می دهند اعتمادی ندارند.

نمودار جعبه ای مربوط به داده ها نشان می دهد که بیشترین تمرکز

)

