

جهت خرید این پروژه و سایر پروژه های آماری
به یکی از سایت های زیر مراجعه کنید.

www.9125879258.ir یا www.9375883058.ir

قیمت این پروژه ۱۰/۰۰۰ تومان می باشد.

شماره پشتیبانی: ۵۸۷۹۲۵۸-۰۹۱۲

این فایل بصورت نمونه می باشد
با خرید این پروژه از قسمت های این پروژه حذف شده است
دامی توانید دانلود کنید
پشتیبانی: ۵۸۷۹۲۵۸-۰۹۱۲ - غلامی

میزان هزینه‌ی ماهیانه تلفن همراه دانش آموزان
و موارد استفاده‌ی آن

این فایل بصورت نمونه می باشد
با خرید این پروژه فایل ورد و فایل ویدئو
درامی توانید دانلود کنید
پشتیبانی: ۵۷۱۷۹۲۵۸-۹۱۲-غلامی

فهرست

۳	فهرست
۵	مقدمه
۶	هدف از انجام پروژه
۶	جامعه ی آماری
۶	نوع داده ها
۷	روش جمع آوری داده ها
۷	چگونگی انجام پروژه
۸	داده ها
۹	جدول فراوانی
۱۰	نمودارها
۱۱	نمودار مستطیلی
۱۲	نمودار میله ای
۱۳	نمودار چندبر فراوانی
۱۴	نمودار دایره ای
۱۶	نمودار ساقه و برگ
۱۷	نمودار جعبه ای
۱۸	شاخص های مرکزی
۱۸	میانگین
۱۸	میان
۱۸	مُد

- شخص های پراکنده ۱۹
- دامنه تغییرات ۱۹
- واریانس ۱۹
- انحراف معیار ۲۰
- ضریب تغییرات ۲۰
- نتیجه گیری ۲۱
- پیوست ۲۲

این فایل بصورت نمونه می باشد
 برای دریافت این پرونده حتماً به سایت
 دامی تواید دانلود کنید
 پشتیبانی: ۵۸۱۷۹۲۵۸-۹۱۲-غلامی

مقدمه

در کمتر از دو دهه گذشته، کسی امکان استفاده از آن طلبید و حتی در مقاطعی، قوی اقتصادی محسوب دوران گذشته به شمار نمی روند و در هر کوی و برزنی، پیر و جوان، زن و مرد از آن برخوردار هستند.

با وجود ممنوعیت های قانونی حمل موبایل توسط دانش آموزان و غیر مجاز بودن ورود آن به مدارس، کم نیستند محصلانی که آن را در کیف مدرسه یا جیب خود قرار می دهند و با بی اعتنایی نسبت به این ممنوعیت تلفن همراه خود را برای ثانیه ای از خود دور نگاه نمی دارند.



فارغ از ممنوعیت یا آزاد بودن استفاده ی دانش آموزان از تلفن همراه، استفاده از این وسیله شامل هزینه ی خرید کارت شارژ (سیمکارت های اعتباری) یا پرداخت مبلغ قبض (سیمکارت های دائمی) است. دانش آموزانی که از تلفن همراه استفاده می کنند مبالغ مختلفی برای استفاده از آن هزینه می کنند. همچنین هدف دانش آموزان از این هزینه ها هم متفاوت است.

هدف از انجام پروژه

هدف از انجام این پروژه بررسی هزینه‌ی تلفن همراه دانش آموزان دبیرستانی و بیشترین مورد استفاده‌ی آن است.

جامعه‌ی آماری

جامعه‌ی آماری این پروژه دانش آموزان دبیرستانی دارای تلفن همراه هستند.

نوع داده‌ها

نوع داده‌های مورد بررسی در این پروژه کمی پیوسته و کیفی اسمی است.

میزان هزینه (کمی پیوسته)

مهم‌ترین دلیل برای هزینه‌های تلفن همراه (کیفی اسمی)

روش جمع آوری داده ها

برای جمع آوری داده های پروژه از روش پرسشنامه استفاده شد.

چگونگی انجام پروژه

ابتدا پرسشنامه ها در میان ۴۰ دانش آموز دبیرستان توزیع شد، پس از جمع آوری پرسشنامه ها، داده ها دسته بندی گردید و جدول فراوانی، و نمودارها رسم گردید. در پایان پروژه هم نتیجه گیری و تحلیل انجام شد.

داده ها

ی ماهیانه برای خرید شارژ یا پرداخت

داده های مربوط به سوال
قبض بر حسب هزار تومان

۱۵ ۱۸
۱۵ ۳۰
۱۳ ۳۸
۲۷ ۸
۲۰ ۱۵

۱۸
۱۵
۱۰
۳۰
۲۵

های تلفن همراه):

داده های مربوط به سوال

	مکالمه
	ارسال پیامک
	خرید بسته های اینترنتی

جدول فراوانی

$$R = b - a = 38 -$$

تعداد دسته ها را ۵ دسته در نظر می گیریم.

$$c = \frac{R}{k} = \frac{30}{5} = 6$$

بنابراین طول دسته ها برابر با

دسته ها	فراوانی نسبی	درصد فراوانی نسبی
[۸ - ۱۴)	$\frac{10}{40}$	۲۵
[۱۴ - ۲۰)	$\frac{14}{40}$	۳۵
[۲۰ - ۲۶)	$\frac{8}{40}$	۲۰
[۲۶ - ۳۲)	$\frac{5}{40}$	۱۲/۵
[۳۲ - ۳۸]	$\frac{3}{40}$	۷/۵
جمع	۱	۱۰۰

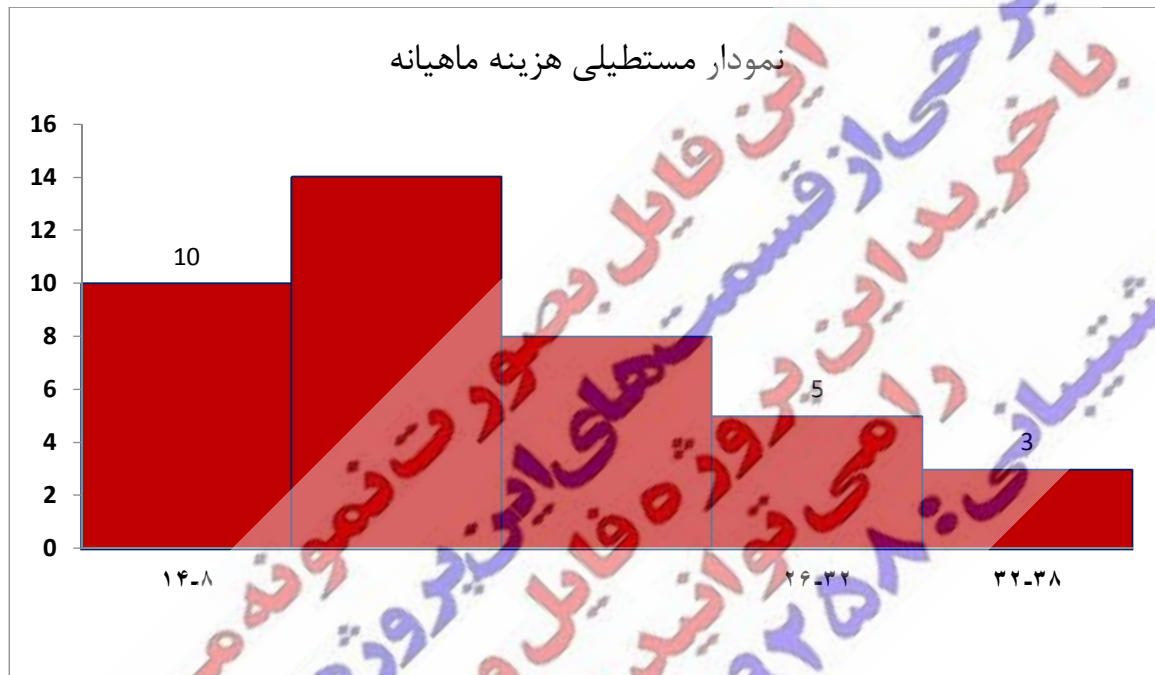


سودارها

این فایل بصورت انفرادی می باشد
یا خرید این پروژه های این پروژه حقیقتش دست راست
دستیانی در امری پروژه های این پروژه حقیقتش دست راست
۵۸۷۶۹۲۵۱ - ۹۱۲ - غلامی

نمودار مستطیلی

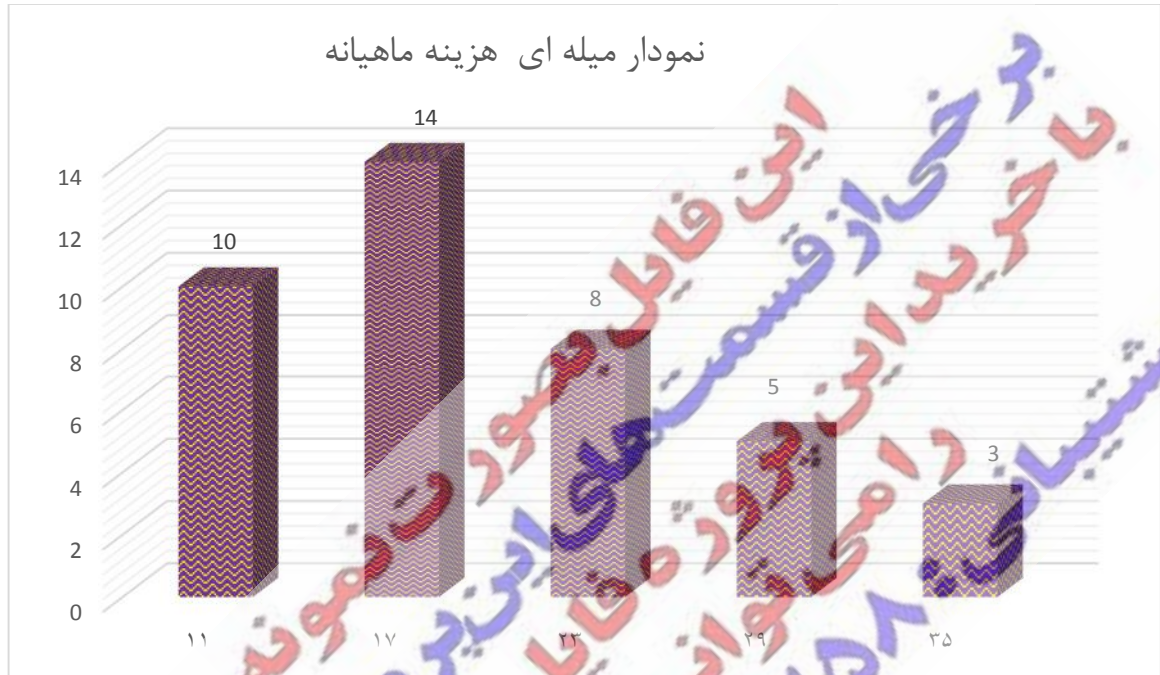
نمودار مستطیلی داده های سوال



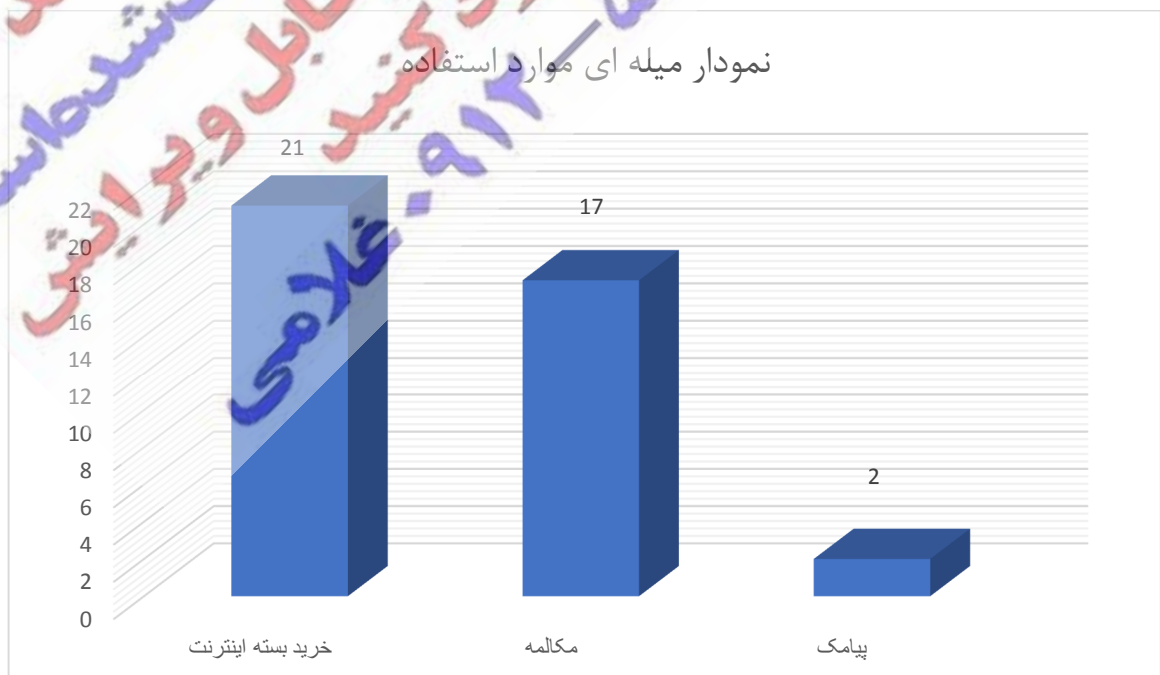


نمودار میله ای

نمودار میله ای داده های سوال ۱



نمودار میله ای داده های سوال ۲



نمودار چندبر فراوانی

نمودار چندبر فراوانی داده های سوال ۱

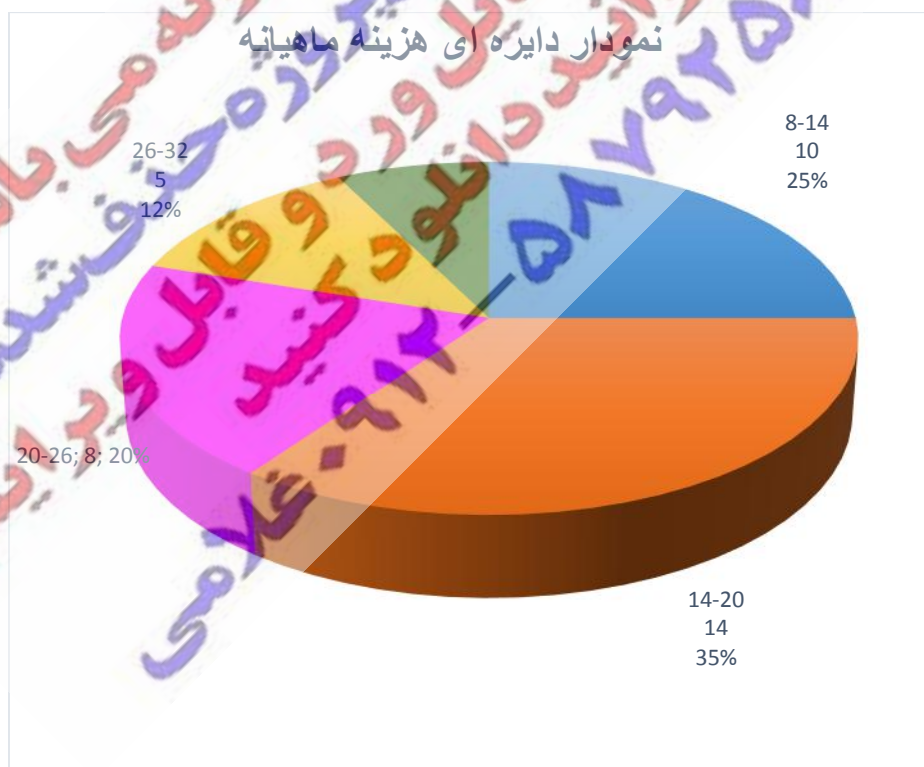
این فایل بصورت نمونه می باشد
با خرید این پروژه پروژه حریف شده است
دستیابی: ۰۹۱۲-۵۸۷۶۹۲۵۸۷
دستیابی: ۰۹۱۲-۵۸۷۶۹۲۵۸۷

نمودار چندبر فراوانی داده های سوال ۲

نمودار دایره ای

نمودار دایره ای داده های سوال

اندازه ی زاویه	دسته ها
$\theta_{8-14} =$	
$\theta_{14-20} =$	
θ_{20-26}	
θ_{26-32}	
θ_{32-38}	



نمودار دایره ای داده های سوال

ی زاویه	
$\theta_{\text{مکالمه}} = \frac{360}{n} \times f_1$	
$\theta_{\text{پیامک}} = \frac{360}{n} \times f_2$	ارسال پیامک
$\theta_{\text{اینترنت}} = \frac{360}{n} \times f_3$	خرید بسته اینترنت



نمودار ساقه و برگ

داده های (میزان هزینه ی تلغن همراه بر حسب ۱۰۰۰ تومان)

۸	۹	۱۳
۱۴	۱۴	۱۷
۱۷	۱۸	۲۵
۲۵	۲۵	۳۸

ساقه			
.	۸	۹	
۱	۵	۵	۵ ۵
۲	.	.	
۴	.	.	

کلید نمودار: $۲۷ = ۷$ ۲



نمودار جعبه ای

مقادیر مورد نیاز برای رسم نمودار جعبه ای

نمودار جعبه ای داده های سوال



این فایل بصورت نمونه می باشد
 با خرید این پرونده فایل ورد و فایل ویدئویی
 پشتیبانی: ۰۹۱۲۰۵۷۶۹۲۵۷

شاخص های مرکزی

میانگین

$$\bar{x} = \frac{\sum x}{n} = \frac{15 + \dots}{975}$$

بنابراین به طور میانگین تلفن همراه هر دانش آموز، حدود ۱۹۰۰۰ تومان است.

میانه

تعداد داده ها زوج است، بنابراین میانه‌ی داده ها برابر است با نصف مجموع دو داده‌ی بیستم و بیست و یکم

مُد

بیشترین تکرار را دارد (۷ تکرار)،
تومان است.

با توجه به اینکه در میان داده ها
بنابراین مُد هزینه‌های ماهیانه

۲۱ تکرار، مُد است.

همچنین در بین گزینه‌های سوال

شاخص های پراکندگی

دامنه تغییرات

دامنه تغییرات، بازه ای است که داده ها در آن تغییر می کنند. در داده های سوال اول این پروژه، بیشترین و کمترین مقدار به ترتیب برابر با ۸ است.

$$R = b - a = ۳۸$$

واریانس

میانگین مربعات انحرافات داده ها از میانگی خودشان، واریانس نامیده می شود. برای یافتن مقدار واریانس، مجذور اختلاف هر کدام از داده های سوال اول را از میانگین) محاسبه نموده سپس میانگین آنها را حساب می کنیم.

$$\sigma^2 = \frac{(x_1 - \bar{x})^2}{n}$$

$$= \frac{(۱۵ - ۱۸/۹۷۵)^2}{۹۷۵}$$

$$= \frac{۱۵/۸۰ + ۰/۹۵}{۹۷۵}$$

انحراف معیار

انحراف معیار داده ها عبارت است جذر واریانس آنها

σ

ضریب تغییرات

نسبت انحراف معیار به میانگین، ضریب تغییرات نامیده می شود، هرچه این مقدار بزرگتر باشد میزان پراکندگی داده ها بیشتر است.

CV

نتیجه گیری

میانگین ی دانش آموزان جهت خرید کارت شارژ یا پرداخت قبض

تلفن همراه حدود

میانهای داده های مربوط به سوال نشان می دهد که پنجاه درصد از دانش آموزان

ماهانه بیش از

۱۵۰۰۰

مُد داده ها نشان می

تومان است. همچنین مُد داده های سوال نشان می دهد که بیشترین هزینه ی

دانش آموزان مربوط به خرید بسته

[۱۳/۵

نمودار جعبه

هزار تو

نمونه‌ی پرسشنامه‌ی طرح شده به صورت زیر است:

بسمه تعالی

دانش آموز عزیز، پرسشنامه‌ای که در اختیار شماست جهت انجام یک پروژه‌ی آماری تهیه گردیده است.

لطفاً (بدون نوشتن مشخصات خود) با پاسخ به سوالات زیر ما را در انجام پروژه یاری نمایید.

با تشکر

۱) هزینه‌ی ماهیانه‌ی تلفن همراه شما (خرید شارژ یا پرداخت قبض) چقدر است؟

.....

۲) بیشترین هزینه‌ی تلفن همراه شما مربوط به چه موردی است؟

الف) مکالمه ب) ارسال پیامک ج) خدمات اینترنتی (خرید بسته‌های اینترنتی)

با تشکر از شما



بازمان

این فایل مربوط نمونه می باشد
 یا خریدن این پروژه حتماست
 در خریدن پروژه فایل ورد و قابل ویرایش
 پشتیبانی: ۰۹۱۲-۵۱۷۹۲۵۸-۵
 غلامی