

جهت خرید این پروژه و سایر پروژه های آماری
به یکی از سایت های زیر مراجعه کنید.
www.9125879258.ir یا www.9375883058.ir
قیمت این پروژه ۱۰/۰۰۰ تومان می باشد.
شماره پشتیبانی: ۵۸۷۹۲۵۸-۹۱۲

بصورت نمونه می باشد
قیمت های این پروژه حذف شده است
این پروژه قابل ورود و قابل ویرایش
دامی توانید دانلود کنید
پشتیبانی: ۵۸۷۹۲۵۸-۹۱۲-غلامی

موضوع:

میزان ساعت گوش دادن به موسیقی توسط دانش آموزان

این فایل بصورت نمونه می باشد
برخی از قسمت های این پروژه حذف شده است
یا خرید این پروژه فایل ورد و قابل ویرایش
دایمی توانید دانلود کنید
پشتیبانی: ۵۷۱۶۹۲۵۸-۹۱۲-غلامی

فهرست

۳	فهرست
۵	مقدمه
۸	هدف از انجام پروژه
۸	جامعه‌ی آماری
۸	نوع داده‌ها
۹	روش جمع‌آوری داده‌ها
۹	چگونگی انجام پروژه
۱۰	داده‌ها
۱۲	جدول فراوانی
۱۳	نمودارها
۱۴	نمودار مستطیلی
۱۵	نمودار میله‌ای
۱۷	نمودار چندبر فراوانی
۱۹	نمودار دایره‌ای
۲۳	نمودار ساقه و برگ
۲۴	نمودار جعبه‌ای
۲۵	شاخص‌های مرکزی

۲۵ میانگین

۲۵ میانه

۲۶ مُد

۲۷ شاخص های پراکندگی

۲۷ دامنه تغییرات

۲۷ واریانس

۲۸ انحراف معیار

۲۸ ضریب تغییرات

۲۹ نتیجه گیری

۳۰ پیوست

این فایل صرفاً جهت اطلاع است
تولید شده توسط مرکز تخصصی
آموزش و پرورش استان تهران
شماره تماس: ۰۲۱-۵۸۱۷۹۲۵۸
سایت: www.ghlami.com

مقدمه



موسیقی یا ترانه به هر نوا و صدایی گفته می‌شود که شنیدنی و خوش آیند باشد و انسان یا موجودات زنده را دچار تحول کند. موسیقی بیان احساسات انسان است به وسیله اصوات. موسیقی هنری است دارای نوا و سکوت. ارائه‌ی تعریف آکادمیک موسیقی موضوعی است که برای قرن‌ها مورد بحث و کشمکش صاحب‌نظران بوده است. همچنان هیچ تعریفی از موسیقی وجود ندارد که مورد قبول همه‌ی اهل این هنر باشد. طبق یکی از پذیرفته‌شده‌ترین این تعاریف، موسیقی به اصواتی گفته می‌شود که آگاهانه تولید شوند.

شنیدن یک آهنگ آرام بخش و جذاب می‌تواند پایان‌پذیر خستگی روزانه شما باشد. واژه‌ی موسیقی ریشه‌ی یونانی دارد و گرفته شده از کلمه *Mousika* و مشتق از کلمه *Muse* می‌باشد.

موسیقی فقط غذای روح و زبان احساسات نیست، بلکه درمانی برای جسم نیز هست. تحقیقات نشان داده است موسیقی که ترکیبی از صداهای گوناگون است، بر روی عملکرد و متابولیسم بدن تأثیر می‌گذارد و اثری مستقیم بر روی بخشهای اصلی بدن از جمله غدد گوناگون، قلب، دستگاه تنفسی، مغز و ... دارد و موسیقی به عنوان ترکیبی «منظم» و «زیبا» از اصوات، تأثیری مثبت بر روی جسم نیز می‌گذارد.



موسیقی از دید بزرگان:

بر اساس مدارک موجود واژه موسیقی و هم خانواده های آن در مفاتیح العلوم خوارزمی و رساله ی موسیقی اخوان الصفاء دیده می شود که هر دو متعلق به سده ی چهارم هجری (دهم میلادی) است. خوارزمی در تعریف موسیقی می گوید: موسیقی به معنی پیوند آهنگ ها است... تعریف ساده ی موسیقی یا صداهای موسیقایی، صداهای خوشایندی می شود که انسان از شنیدن آنها احساس لذت می کند. با بالا رفتن سطح فرهنگ و هنر معلوم شد صداهای خوشایند، صداهایی هستند که از نظمی خاص پیروی می کنند و بین آنها نسبت های معینی وجود دارد. برای همین عدد در موسیقی دارای اهمیت بسیاری است. تا جایی که فیثاغورث معتقد است که عدد اصل وجود در آفرینش است.

مرحوم خالقی در کتاب نظمی به موسیقی می نویسد: "موسیقی صنعت ترکیب اصوات و صداهاست به طوریکه خوشایند باشد و سبب لذت سامعه و انبساط و انقلاب روح گردد."

ابوعلی سینا می گوید: موسیقی علمی است ریاضی که در آن از چگونگی نغمه ها، از نظر ملایمت و تنافر و چگونگی زمان های بین نغمه ها بحث می شود تا معلوم شود که لحن را چگونه باید تألیف کرد.

ابونصر فارابی در احصاء العلوم موسیقی را علم شناسایی الحان می‌داند که شامل دو علم است: یکی علم موسیقی عملی و دیگری علم موسیقی نظری. امروزه نیز این تقسیم‌بندی در موسیقی وجود دارد. افلاطون در تعریف موسیقی می‌گوید: "موسیقی یک ناموس اخلاقی است که روح و جهانیان و بال به تفکر، و جهش به تصور، و ربایش به غم و شادی، و حیات به همه می‌بخشد".

بتهوون در تعریف زیبای خود می‌گوید: موسیقی مظهري است عالی تر از هر علم و فلسفه‌ای، موسیقی سنتی ایران شامل قطعاتی است که در مجموع به‌عنوان ردیف موسیقی ایرانی گفته می‌شود. امتیاز موسیقی ایرانی در امکانات وسیع مقامی و ملودی‌های غنی آن است. این موسیقی هنری است بسیار ظریف و عمیق.

پیشگامی: دامی توانید دانلود کنید
۵۸۱۷۹۲۵۸-۹۱۲-غلامی
این پروژه فایل ورد و قابل ویرایش
توسعه‌های این پروژه نمونه می باشد

هدف از انجام پروژه

هدف از انجام این پروژه بررسی میزان گوش دادن به موسیقی توسط دانش آموزان دبیرستانی است.

جامعه ی آماری

جامعه ی آماری این پروژه دانش آموزان دبیرستانی هستند.

نوع داده ها

داده های مورد بررسی در این پروژه، از نوع کمی پیوسته (سوال ۱) و کیفی اسمی (سوالات ۲ تا ۴) است.

روش جمع آوری داده ها

برای جمع آوری داده های پروژه از روش پرسشنامه استفاده شد.

پگونگی انجام پروژه

ابتدا پرسشنامه ها در میان ۵۰ دانش آموز دبیرستان توزیع شد. در اولین سوال پرسشنامه از دانش آموزان خواسته شد که میزان گوش دادن به موسیقی را در ۲۴ ساعت گذشته، به عنوان نمونه تصادفی، بنویسند. پس از جمع آوری پرسشنامه ها، داده ها دسته بندی گردید و جدول فراوانی، و نمودارها رسم گردید. در پایان نتیجه گیری و تحلیل انجام شد.

داده ها

داده های مربوط به سوال ۱ (زمان گوش دادن به موسیقی توسط دانش آموزان در یک شبانه روز بر حسب دقیقه):

داده های مربوط به سوال ۲ (مکان گوش دادن به موسیقی):

مکان	فراوانی
منزل	
مکان های عمومی	
هر مکانی	

داده های مربوط به سوال ۳ (بیشتر در چه حالتی به موسیقی گوش می دهید?):

فرآوانی	حالت گوش دادن به موسیقی
	خوشحال
	بی حوصله
	غمگین
	هر وقت فرصت داشته باشم.

داده های مربوط به سوال ۴ (آیا در حالت درس خواندن هم به موسیقی گوش می دهید?):

فرآوانی	گوش دادن به موسیقی در حال درس خواندن
	بله
	خیر

جدول فراوانی

$$R = b - a = ۱۲۰ - ۰ = ۱۲۰$$

تعداد دسته ها را ۵ دسته در نظر می گیریم.

$$c = \frac{R}{k} = \frac{۱۲۰}{۴} = ۳۰$$

بنابراین طول دسته ها برابر با ۳۰ است.

دسته ها	مرکز دسته	فراوانی مطلق	فراوانی تجمعی	فراوانی نسبی	درصد فراوانی نسبی
				۸	
جمع		۵۰		۱	۱۰۰



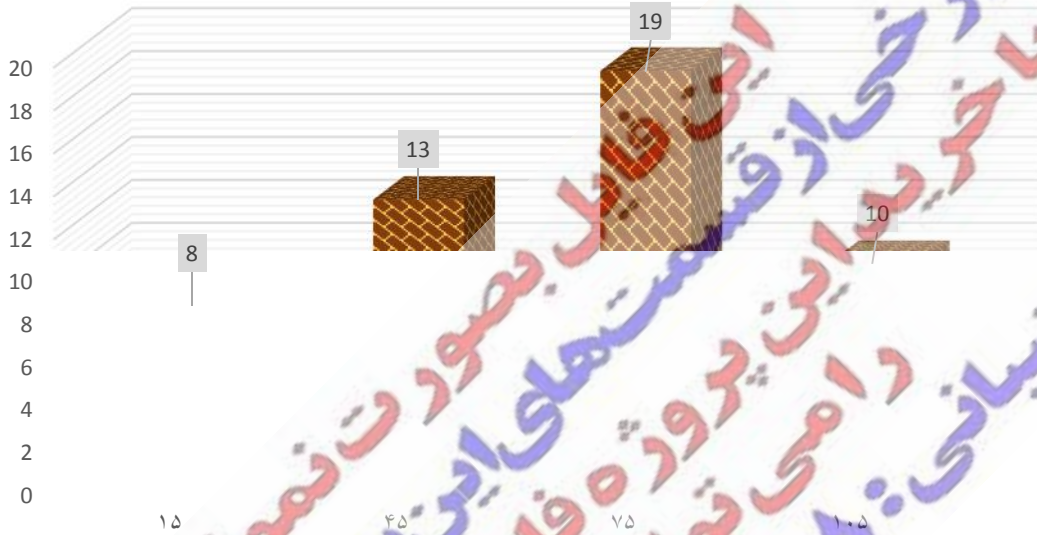
این فایل بصورت خودکار در دسترس قرار می‌گیرد
یا خرید این پرونده‌ها را می‌توانید از طریق لینک زیر مشاهده کنید
در صورت مشاهده هرگونه مشکل با ما تماس بگیرید
پشتیبانی: ۰۲۱-۵۱۷۰۵۱۷۰
۹۱۲-۰۲۱-۵۱۷۰۵۱۷۰
در صورت مشاهده هرگونه مشکل با ما تماس بگیرید

نمودار مستطیلی

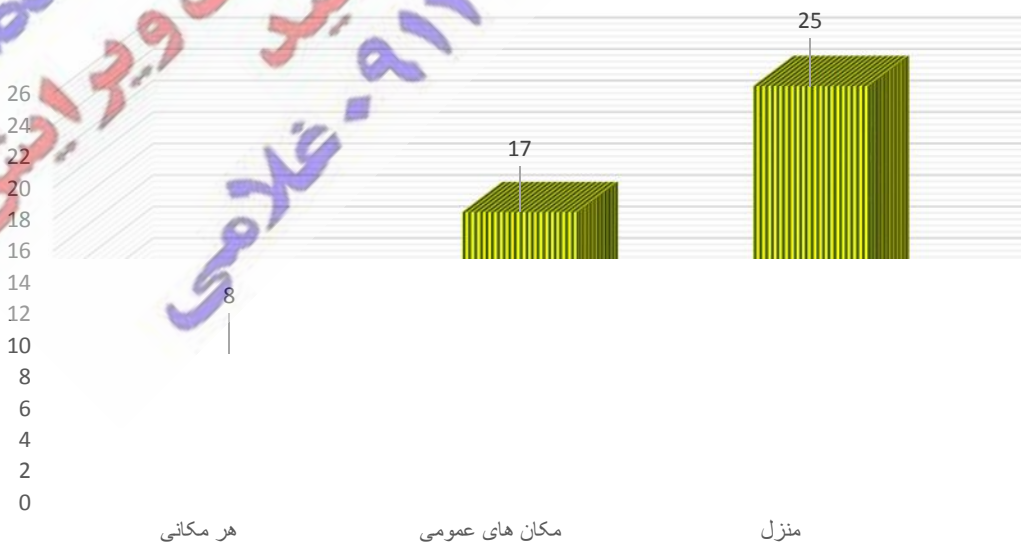
این فایل بصورت نمونه می باشد
برخی از قسمت های این پروژه حذف شده است
یا خرید این پروژه فایل ورد و قابل ویرایش
دامی توانید دانلود کنید
پشتیبانی: ۵۷۱۶۹۲۵۷-۹۱۲-غلامی

نمودار میله ای

نمودار میله ای مربوط به داده های سوال ۱



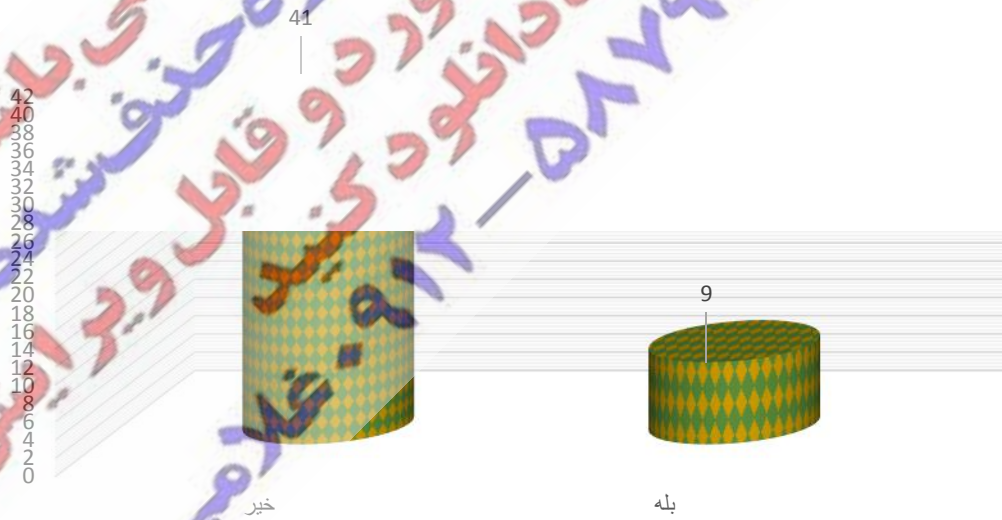
نمودار میله ای مربوط به داده های سوال ۲



نمودار میله ای مربوط به داده های سوال ۳

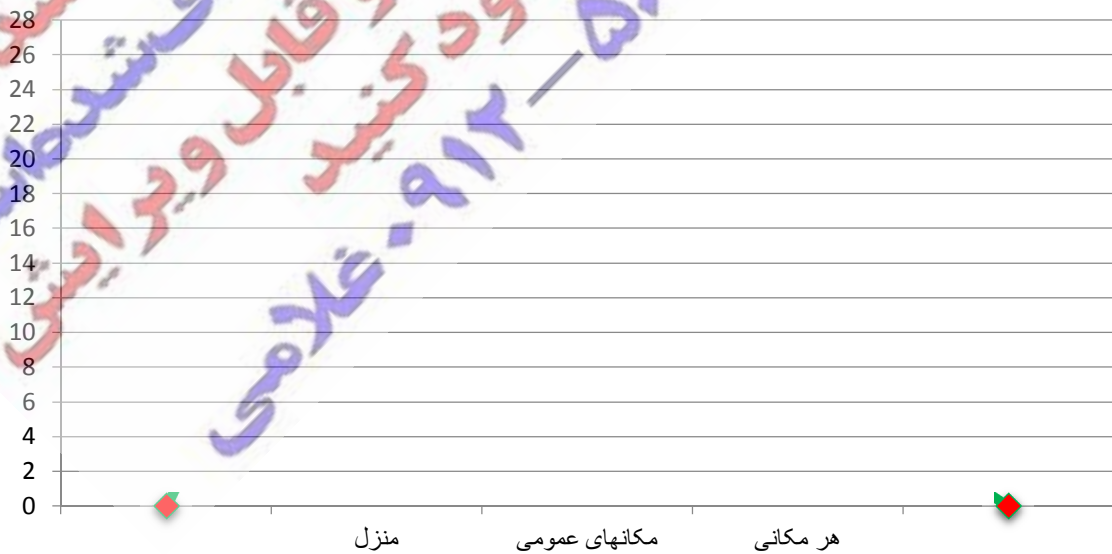


نمودار میله ای مربوط به داده های سوال ۴



نمودار چندبر فراوانی

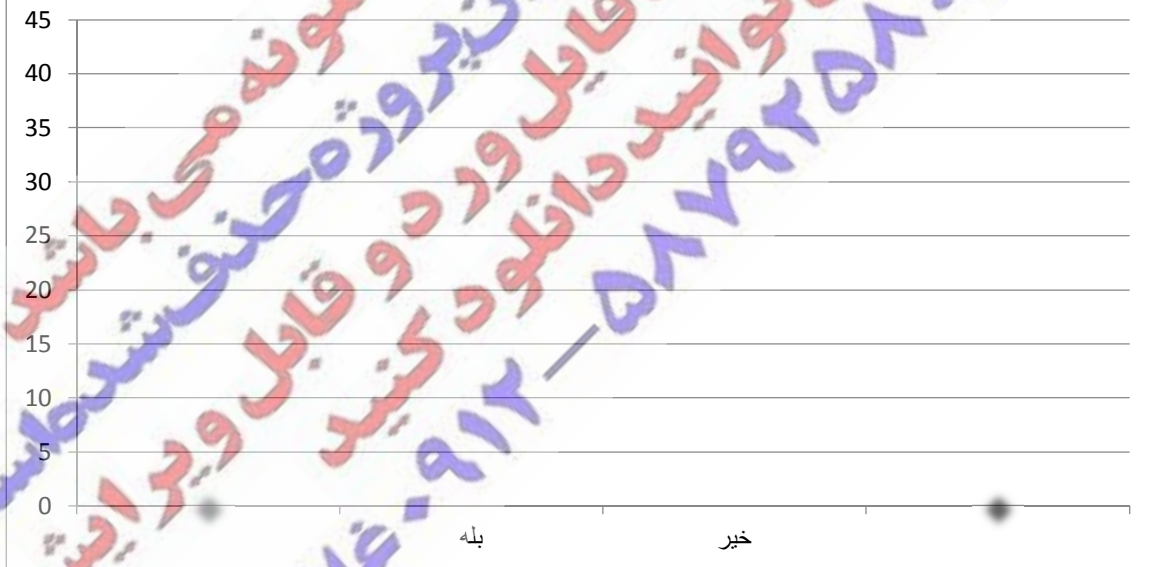
نمودار چندبر فراوانی داده های سوال ۲



نمودار چندبر فراوانی داده های سوال ۳



نمودار چندبر فراوانی داده های سوال ۴



نمودار دایره ای

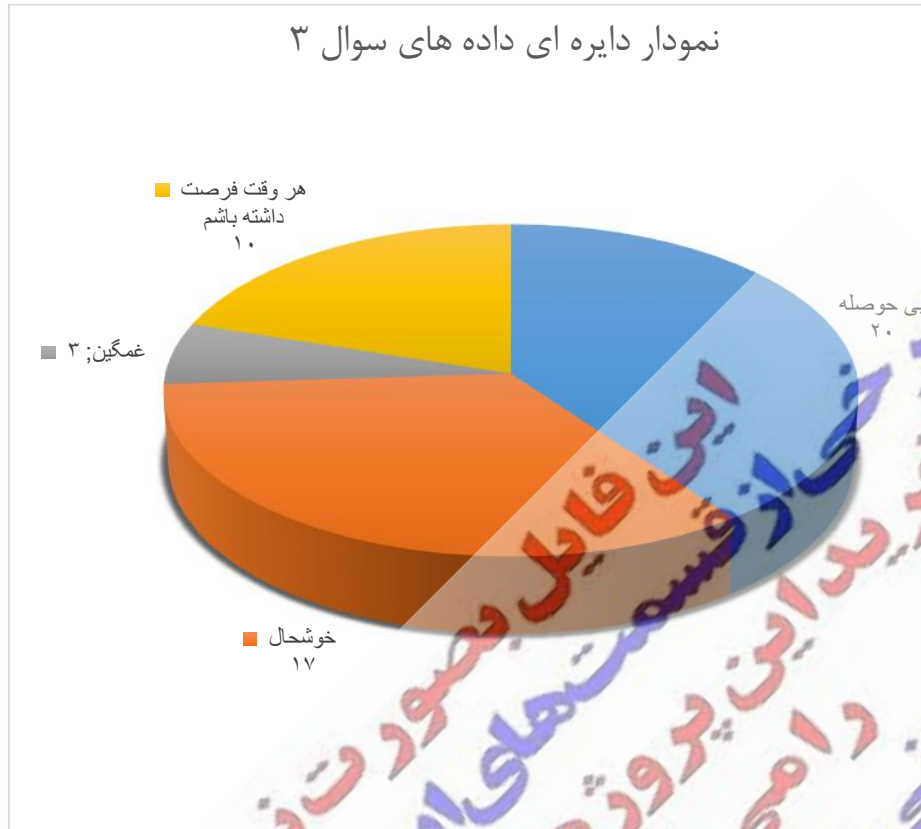
اندازه‌ی زاویه	مرکز دسته
۸	۱۵
	۴۵
	۷۵
۵۰	۱۰۵

نمودار دایره ای داده های سوال ۲



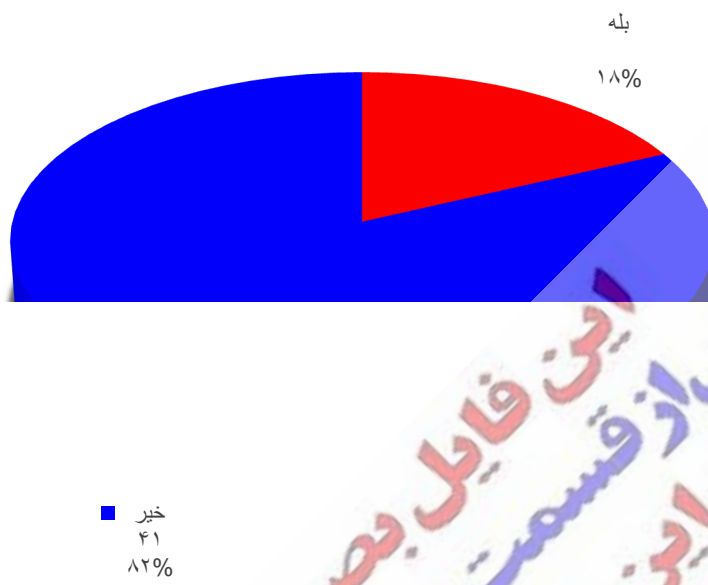
مکان	اندازه ی زاویه
منزل	۲۵
مکان های عمومی	
هر مکانی	۵۰

نمودار دایره ای داده های سوال ۳



حالت گوش دادن به موسیقی	اندازه ی زاویه
خوشحال	$\frac{17}{50} \times 360 = 122\frac{4}{5}$
بی حوصله	$\frac{20}{50} \times 360 = 144$
غمگین	$\frac{3}{50} \times 360 = 21\frac{6}{5}$
هر وقت فرصت داشته باشم	$\frac{10}{50} \times 360 = 72$

نمودار دایره ای داده های سوال ۴



اندازه‌ی زاویه	گوش دادن به موسیقی در حال درس خواندن
۹	بله
۵۰	خیر

نمودار ساقه و برگ

داده های مرتب شده

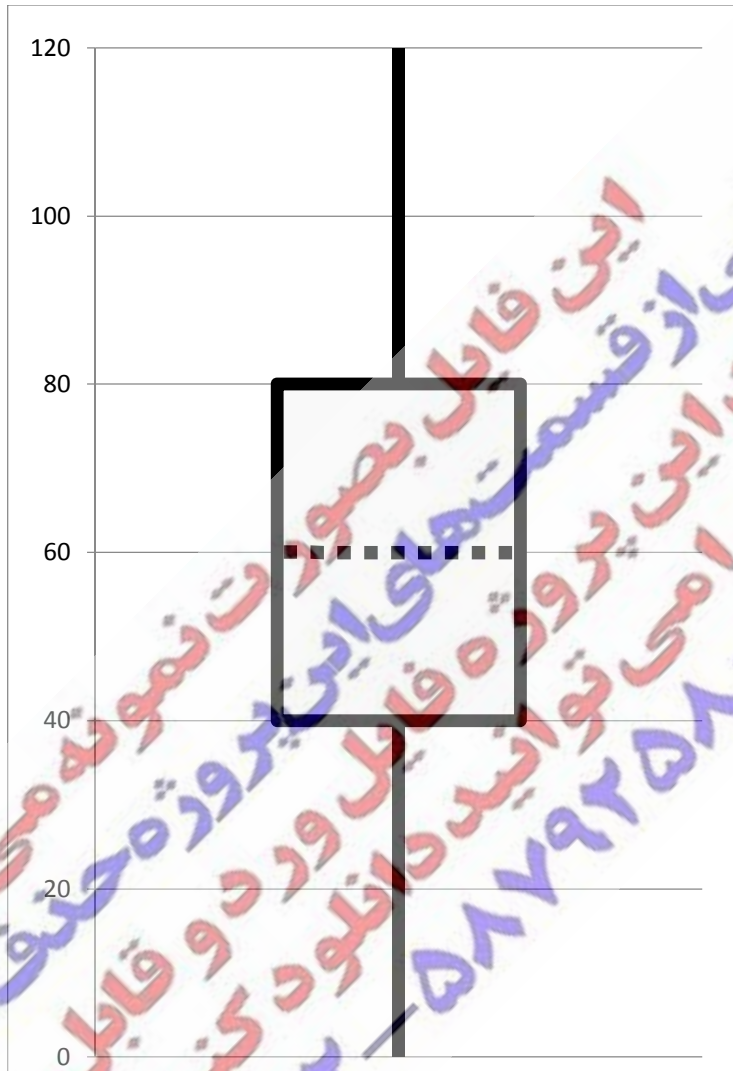
ساقه

۰
۱
۲
۳
۴
۵
۶
۷
۸
۹
۱۰
۱۱
۱۲

برگ

کلید نمودار: ۲۵ = ۵ ۲

نمودار جعبه ای



شاخص	اندازه
کوچک ترین داده	0
چارک اول	40
چارک دوم (میانه)	60
چارک سوم	80
بزرگترین داده	120

شاخص های مرکزی

میانگین

بنابراین به طور میانگین هر دانش آموز روزانه حدود ۵۹ دقیقه موسیقی گوش می دهد.

میان

تعداد داده ها زوج است، بنابراین میانه ی داده ها برابر است با نصف مجموع دو داده ی بیست پنجم و بیست و ششم:

$$\frac{۶۰ + ۶۰}{۲} = ۶۰$$

بنابراین میانه ی داده ها، ۶۰ دقیقه است.

با توجه به اینکه در میان داده های مربوط به میزان گوش دادن به موسیقی، عدد ۶۰ بیشترین تکرار را دارد (۱۱ تکرار)، بنابراین مُد این داده ها ۶۰ دقیقه است.

در میان داده های مربوط به مکان گوش دادن به موسیقی، «منزل» با ۲۵ تکرار مُد است.

در میان داده های مربوط به حالت گوش دادن به موسیقی، حالت «بی حوصله» با ۲۵۰ تکرار مُد است.

خرید این پرونده فایل بصورت نمونه می باشد
دامی توانید دانلود کنید
۵۸۱۷۹۲۵۸-۹۱۲-غلامی

شاخص های پراکندگی

دامنه تغییرات

دامنه تغییرات عبارت است از اختلاف کوچکترین و بزرگترین داده. به عبارت دیگر، دامنه تغییرات بازه ای است که داده ها در آن تغییر می کنند.

واریانس

واریانس داده ها عبارت است از میانگین مجزورات اختلاف داده ها از میانگین

انحراف معیار

انحراف معیار عبارت است از جذر واریانس

$$\sigma = \sqrt{916/0.4} = 30/26$$

ضریب تغییرات

ضریب تغییرات داده ها از تقسیم انحراف معیار به میانگین به دست می آید.

این فایل بصورت نمونه می باشد
برای خرید این پروژه فایل ورد و فایل ویدئویش
دامی توانید دانلود کنید
۵۸۱۷۹۲۵۸-۹۱۲-غلامی

نتیجه گیری

این فایل بصورت نمونه می باشد
برخی از قسمت های این پروژه حذف شده است
یا خرید این پروژه فایل ورد و قابل ویرایش
دومی توانید دانلود کنید
شستبانی: ۵۷۱۶۹۲۵۸-۹۱۲-غلامی

پیوست

نمونه‌ی پرسشنامه‌ی طرح شده به صورت زیر است:

بسمه تعالی

دانش آموز عزیز، این یک پرسشنامه جهت انجام یک پروژه‌ی آماری است.

لطفاً با پاسخ به سوالات زیر ما را در انجام پروژه یاری نمایید.

(نیازی به نوشتن نام و نام خانوادگی نیست)

با تشکر

۱) در بیست و چهار ساعت گذشته چند دقیقه از وقت تان را به گوش دادن به موسیقی اختصاص داده‌اید؟

۲) بیشتر در چه مکانی به موسیقی گوش می‌دهید؟

الف) منزل ب) مکان‌های عمومی مانند اتوبوس و تاکسی ج) هر مکانی که شرایط داشته باشم.

۳) بیشتر در چه حالتی به موسیقی گوش می‌دهید؟

الف) خوشحال ب) بی‌حوصله ج) غمگین د) هر وقت فرصت داشته باشم.

۴) آیا در حال درس خواندن هم به موسیقی گوش می‌دهید؟

الف) بله ب) خیر

